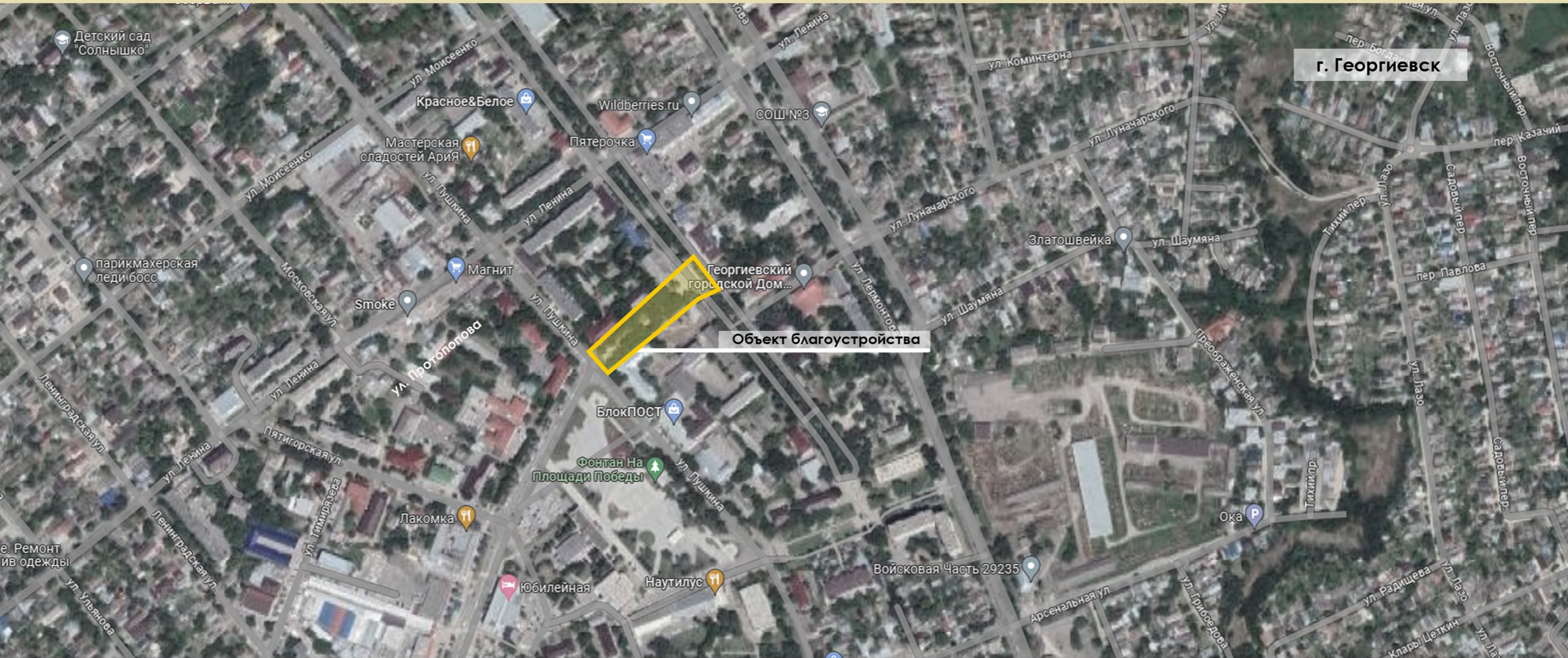


ДИЗАЙН - ПРОЕКТ

Благоустройство общественной территории

РФ, Ставропольский край, г. Георгиевск,
ул. Калинина от ул. Пушкина до ул. Октябрьской



Местоположение объекта:

Ставропольский край, г. Георгиевск, ул. Калинина от ул. Пушкина до ул. Октябрьской.

Описание объекта благоустройства, его планировочной и функциональной организации.

Объектом благоустройства является аллея, соединяющая центральную площадь города и мемориал. Доминантой аллеи является памятник «Дружба народов». Условно благоустраиваемая территория разделяется на три зоны: центральная аллея и две боковых аллеи вдоль зданий. Проектом предполагается расширение центральной аллеи и формирование стройной пешеходной оси, соединяющей площадь с мемориалом, обновление плиточного покрытия, МАФов и элементов освещения.

Обоснование принятых архитектурно-художественных решений.

Проектируемая территория находится в исторической части города. Непосредственно к аллее примыкают два старинных здания, одно из которых является объектом культурного наследия. Исторические здания выполнены в стиле модерн. Благоустройство центральной площади и других скверов города выполнено в классическом стиле. На основании перечисленных факторов для проектируемой территории был выбран классический стиль малых архитектурных форм и оборудования. Рисунок плиточного покрытия центральной аллеи повторяет квадратную раскладку покрытия площади. На боковых аллеях используется плитка с вкраплениями желтого цвета, объединяющего цветовую схему плиточного покрытия с колористической гаммой окружающих строений.

ФОТОФИКСАЦИЯ ТЕРРИТОРИИ





ФОТОФИКСАЦИЯ ТЕРРИТОРИИ

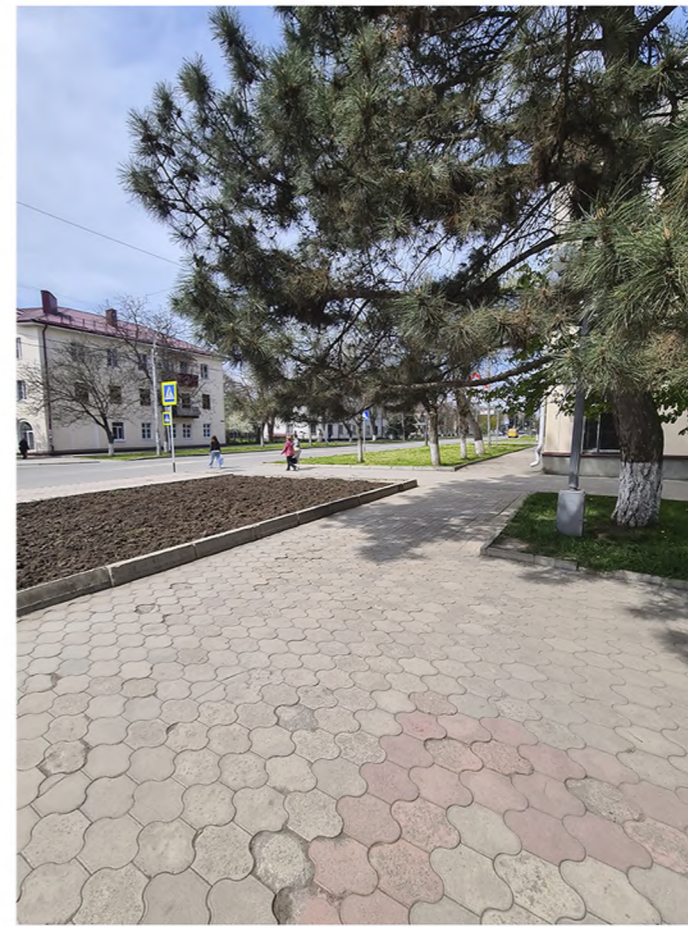
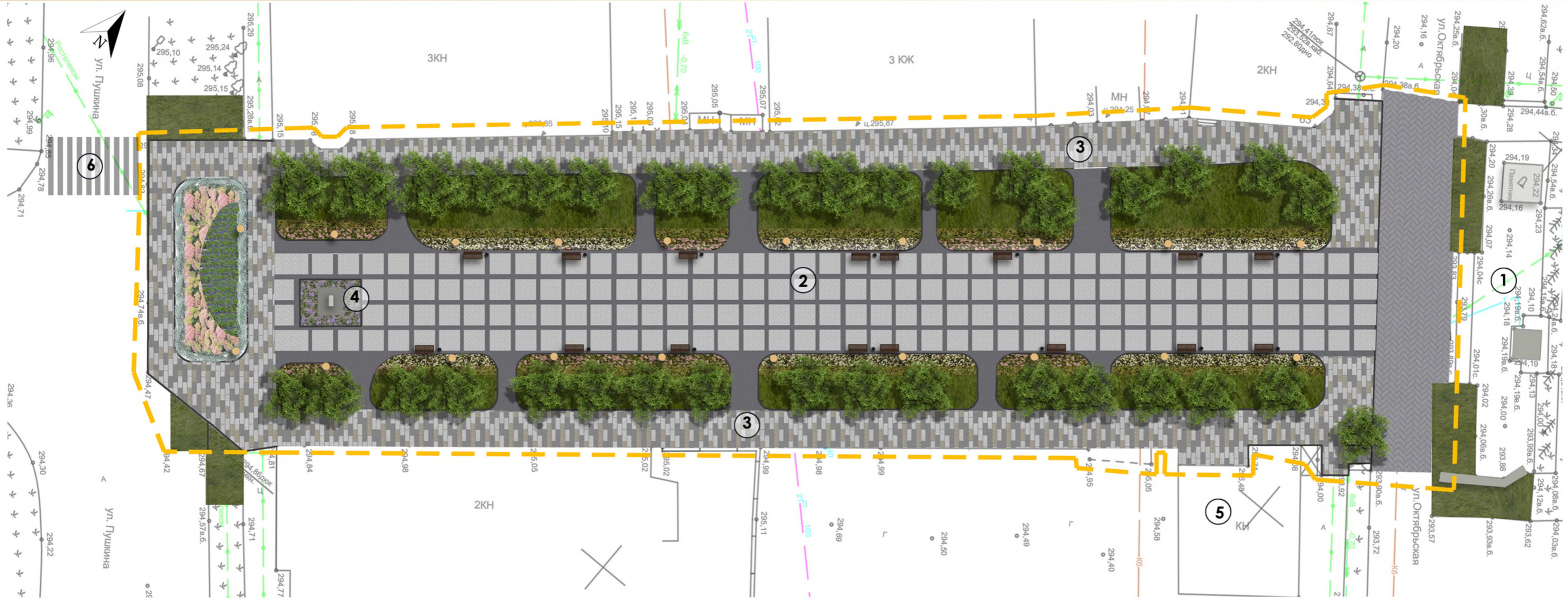






СХЕМА ПЛАНИРОВОЧНОЙ ОРГАНИЗАЦИИ


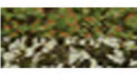




Экспликация

1. Мемориал с братской могилой
2. Центральный проход
3. Боковые проходы
4. Памятник «Дружба народов»
5. Объект культурного значения «Особняк Головина»
6. Переход к Центральной площади города

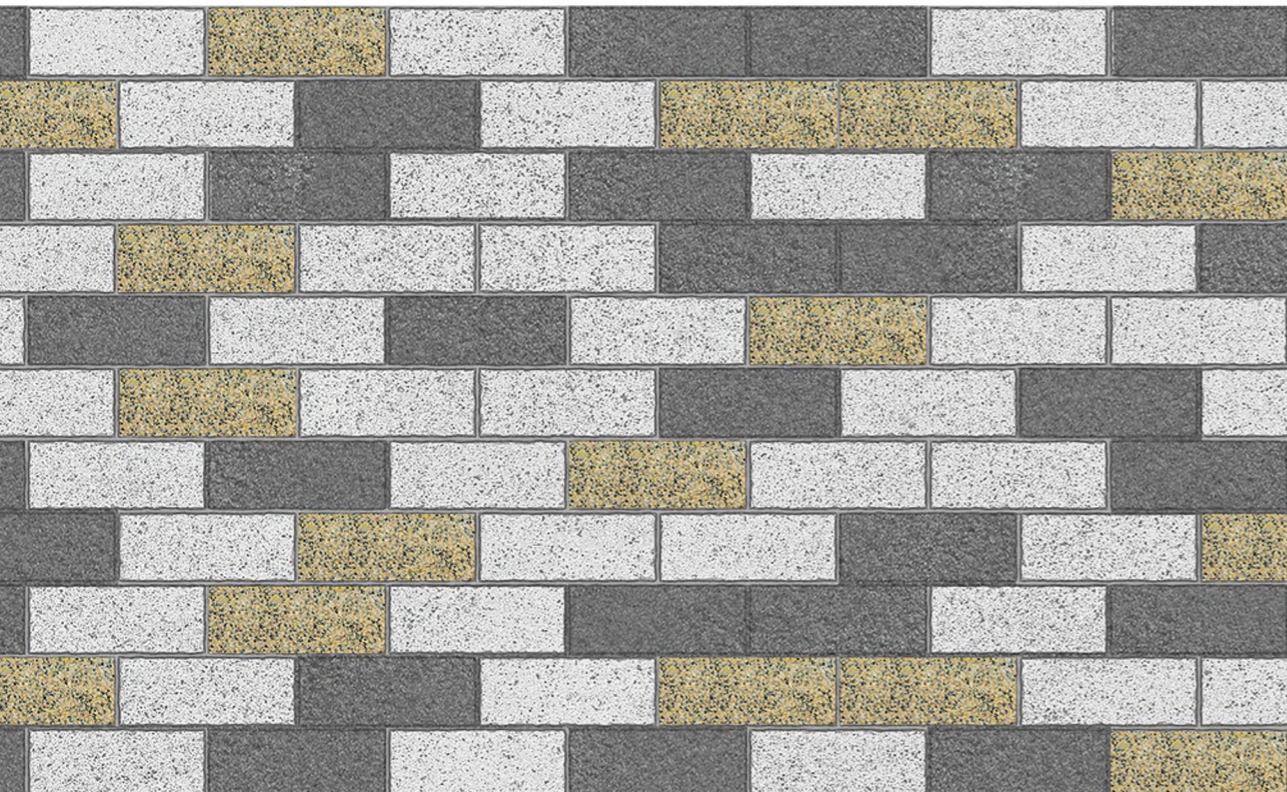
Условные обозначения

-  граница благоустройства
-  покрытие из плитки старый город с раскладкой в виде квадратов
-  покрытие из прямоугольной плитки трех цветов
-  плиточное покрытие проезда

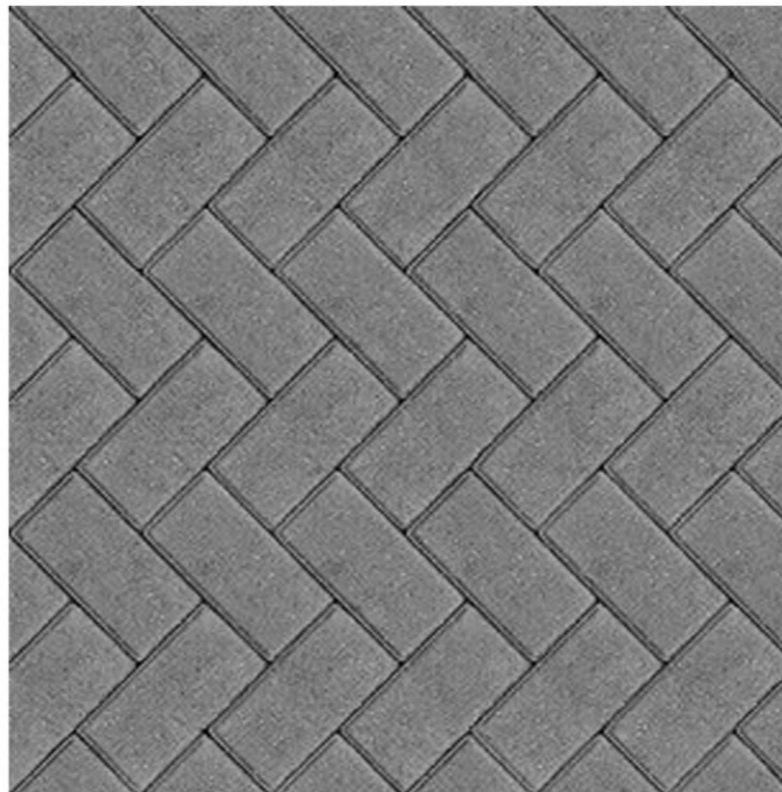
-  газон
-  клумбы и массивы из кустарников и многолетников
-  скамейка с урной
-  парковые светильники

МАЛЫЕ АРХИТЕКТУРНЫЕ ФОРМЫ И ПОКРЫТИЯ

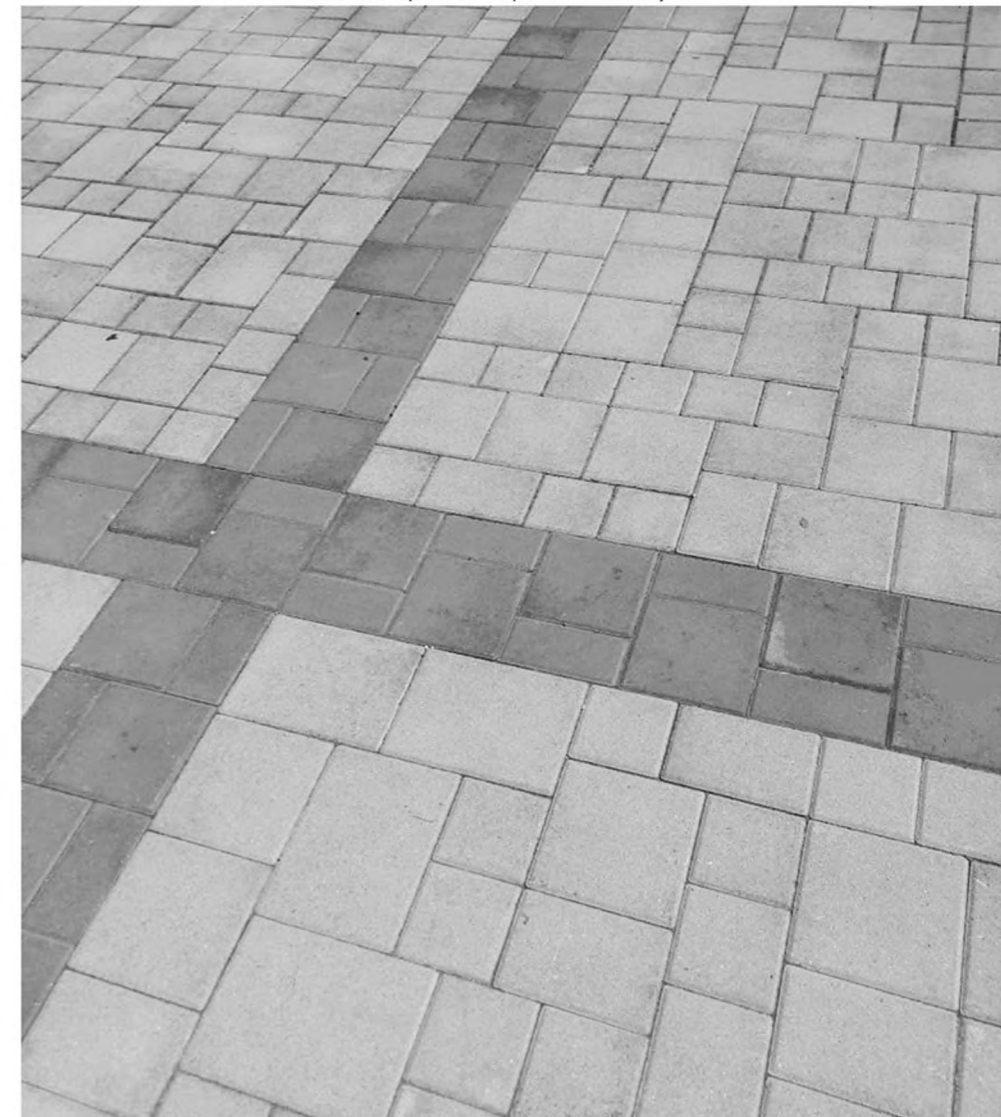
Плиточное покрытие боковых проходов
(плитка Прямоугольник серого, белого и желтого с вкраплениями
цветов в ложковой раскладке)



Плиточное покрытие проезда
(плитка Прямоугольник серого
цвета в раскладке елочкой)



Плиточное покрытие центральной аллеи
(плитка Старый город серого и белого цвета
в квадратной раскладке)



Парковый светильник
чугунный



Урна чугунная

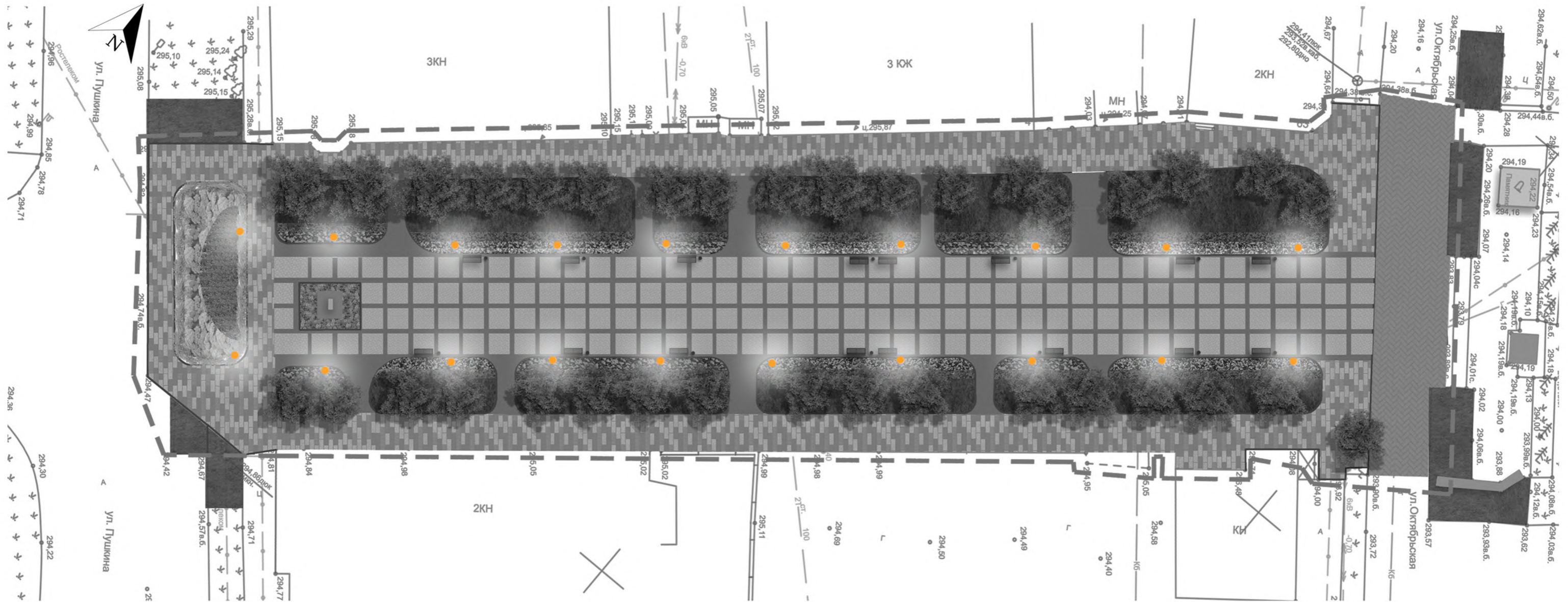
Скамья из чугуна и дерева



Асфальтобетонное покрытие



ОСВЕЩЕНИЕ ТЕРРИТОРИИ



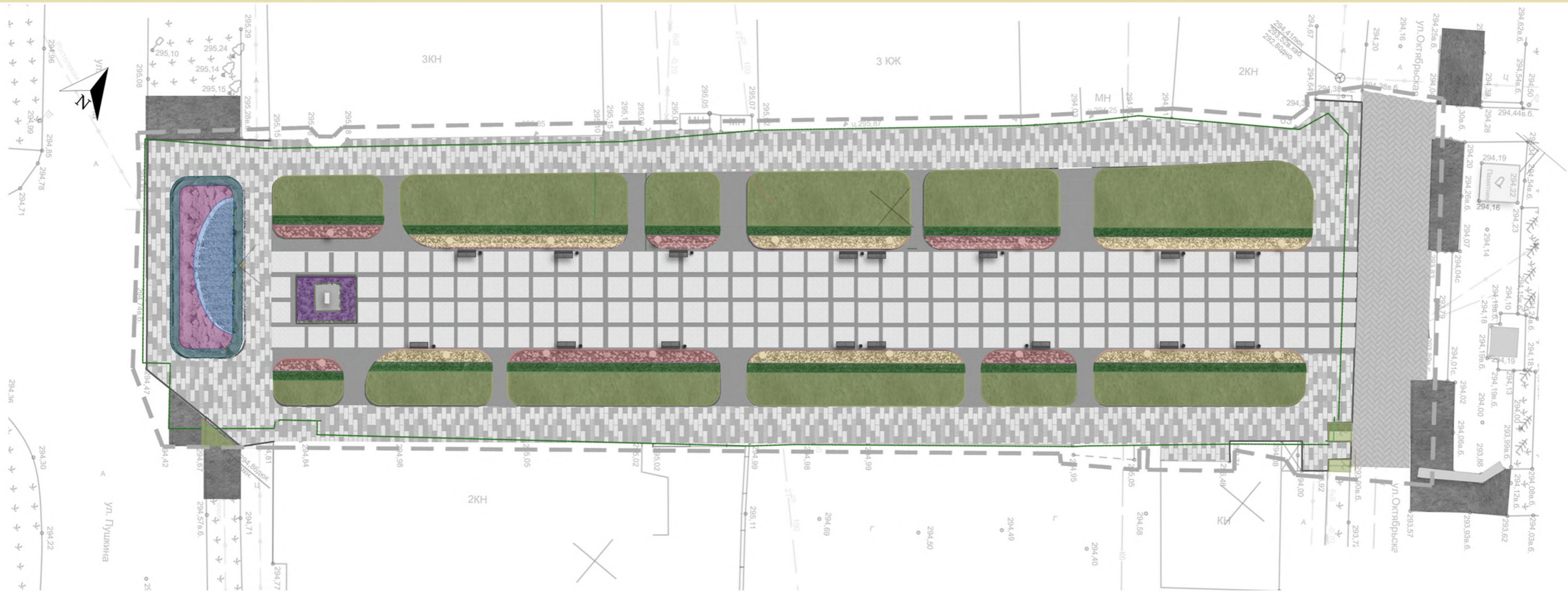
Условные обозначения

● парковые светильники

Светильники в классическом стиле чугунные.

На одной опоре устанавливаются два светильника.

СХЕМА ОЗЕЛЕНЕНИЯ ТЕРРИТОРИИ



Условные обозначения

	можжевельник горизонтальный		спирея японская Литл Принцесс
	кизильник блестящий		очиток видный
	газон обыкновенный		котовник Фассена
	живучка ползучая «Бургунди Глоу»		спирея японская Альбифлора

Спирея Albiflora



Спирея японская Little Princess



Кизильник блестящий



Котовник Фассена Kit cat



Можжевельник горизонтальный



Очиток видный



Живучка ползучая Бургунди Глоу



ПЕРСПЕКТИВНОЕ ИЗОБРАЖЕНИЕ 1





ПЕРСПЕКТИВНОЕ ИЗОБРАЖЕНИЕ 2









ПЕРСПЕКТИВНОЕ ИЗОБРАЖЕНИЕ 5

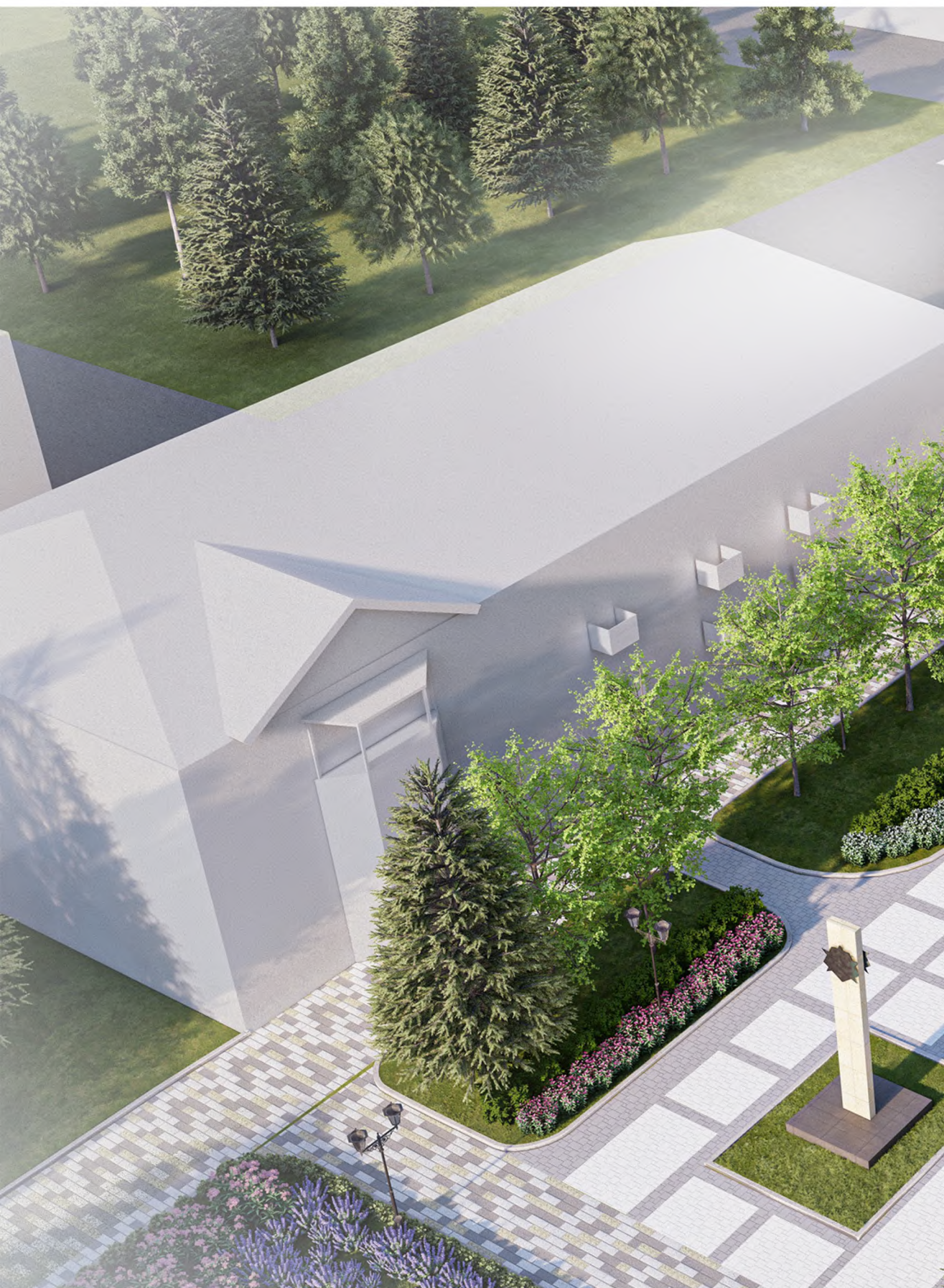


ПЕРСПЕКТИВНОЕ ИЗОБРАЖЕНИЕ 6





ПЕРСПЕКТИВНОЕ ИЗОБРАЖЕНИЕ 7





Благоустройство общественной территории в г. Георгиевск

ПЕРСПЕКТИВНОЕ ИЗОБРАЖЕНИЕ 8





Благоустройство общественной территории в г. Георгиевск