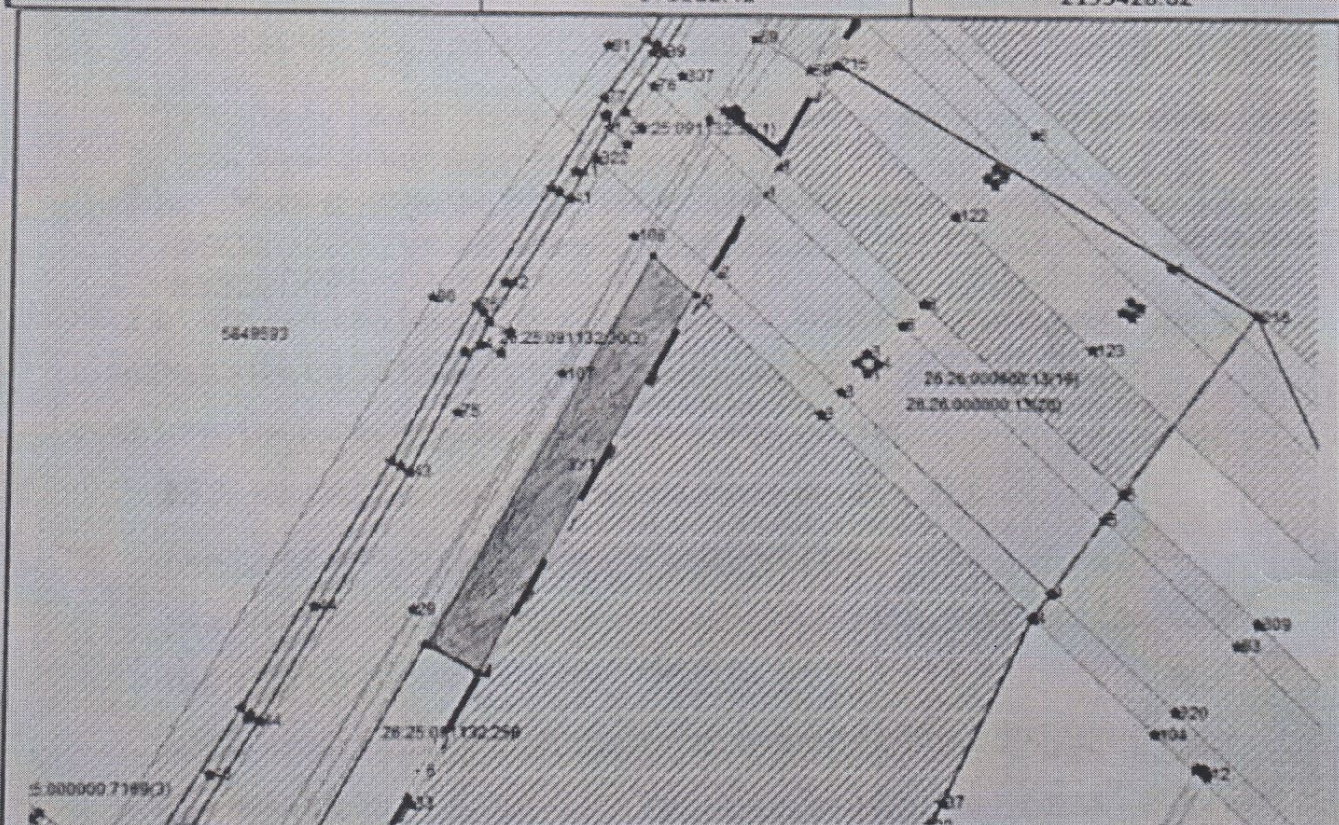


Утверждена

№ \_\_\_\_\_ от \_\_\_\_\_ г.

### Схема расположения земельного участка на кадастровом плане территории

Условный номер земельного участка — 26:25:091132		
Система координат: МСК 26 от СК-95, зона I		
Площадь земельного участка 2828 м <sup>2</sup>		
Обозначение характерных точек границ	Координаты, м	
	X	Y
1	2	3
n1	378112.42	2195428.62
n2	378099.07	2195443.06
1	377976.03	2195372.29
2	377985.66	2195354.75
n1	378112.42	2195428.62



Масштаб 1:2460

Условные обозначения:

- граница образуемого земельного участка,
- граница учтенного земельного участка,
- — характерная точка границы земельного участка.



## ПОЯСНИТЕЛЬНАЯ ЗАПИСКА

Настоящая схема выполнена в соответствии с требованиями Земельного кодекса РФ, федерального закона № 221-ФЗ «О государственном кадастре недвижимости» и приказа Федеральной службы государственной регистрации, кадастра и картографии от 19.04.2022 № П/0148 "Об утверждении требований к подготовке схемы расположения земельного участка или земельных участков на кадастровом плане территории и формату схемы расположения земельного участка или земельных участков на кадастровом плане территории при подготовке схемы расположения земельного участка или земельных участков на кадастровом плане территории в форме электронного документа, формы схемы расположения земельного участка или земельных участков на кадастровом плане территории, подготовка которой осуществляется в форме документа на бумажном носителе»

1. Исходные данные для разработки схемы расположения земельного участка на кадастровом плане соответствующей территории:
  - 1.1. Местоположение (адрес) образуемых земельных участков: Российская Федерация, Ставропольский край, Георгиевский городской округ, поселок Новый, улица Лесная
  - 1.2. Схема расположения земельного участка на кадастровом плане территории выполнена на основании: сведений государственного кадастра недвижимости – кадастровый план территории кадастрового квартала 26:25:091132
2. Описание схемы расположения земельного участка на кадастровом плане или кадастровой карте территории
  - 2.1. Местоположение образуемого земельного участка определено с учетом границ смежных земельных участков, согласно п.3 ст.39.28 Земельного кодекса РФ.
  - 2.2. Способ формирования земельного участка сформирован из земель находящихся в государственной или муниципальной собственности.
  - 2.3 Сведения об образуемом земельном участке:
    - 2.3.1. условное обозначение земельного участка – ЗУ1  
категория земель – земли населенных пунктов  
разрешенное использование – для ведения личного подсобного хозяйства  
площадь земельного участка – 2828 кв. м  
предельные минимальные и максимальные площади – 300-5000 кв.м.  
наличие подходов и подъездов – из земель общего пользования
3. Характеристика градостроительной ситуации  
Территориальная зона Ж-1. Зона застройки индивидуальными жилыми домами.  
Кадастровые номера смежных земельных участков: -  
Объекты недвижимости на образуемых земельных участках или наличие временных строений отсутствуют
  - 3.1. Наличие инженерно-технических сооружений – отсутствуют
  - 3.2. Наличие зеленых насаждений, в том числе деревьев – отсутствуют



4. Наличие ограничений:

- 4.1. Вид обременения и (или) ограничения в использовании отсутствует
- 4.2. Наличие землеустроительной планировочной документации на возможные обременения отсутствует
- 4.3. Необходимые письменные согласования имеются

Кадастровый инженер



Ю.Н. Мирошниченко